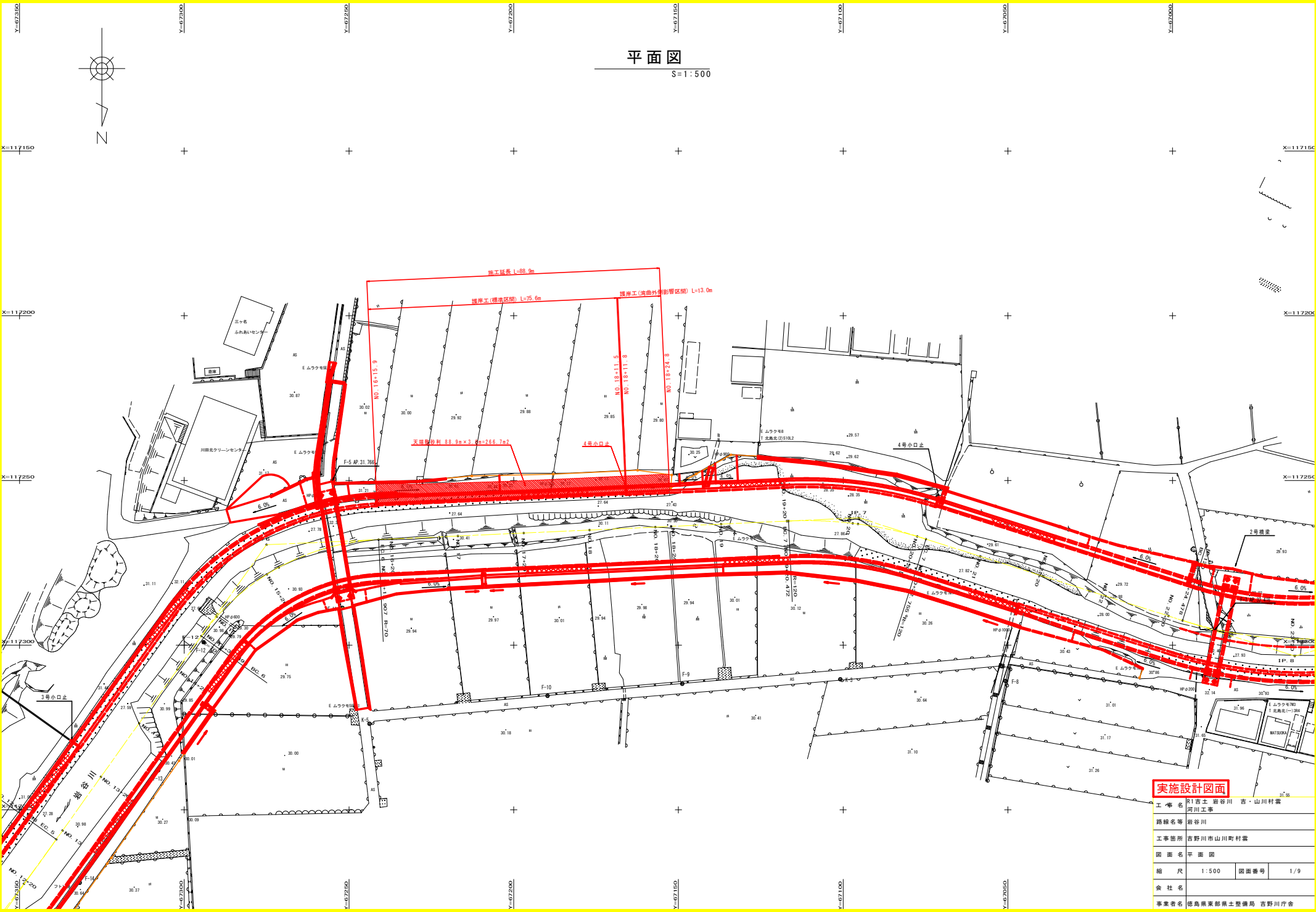
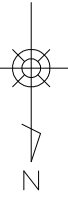


平面図

S=1:500

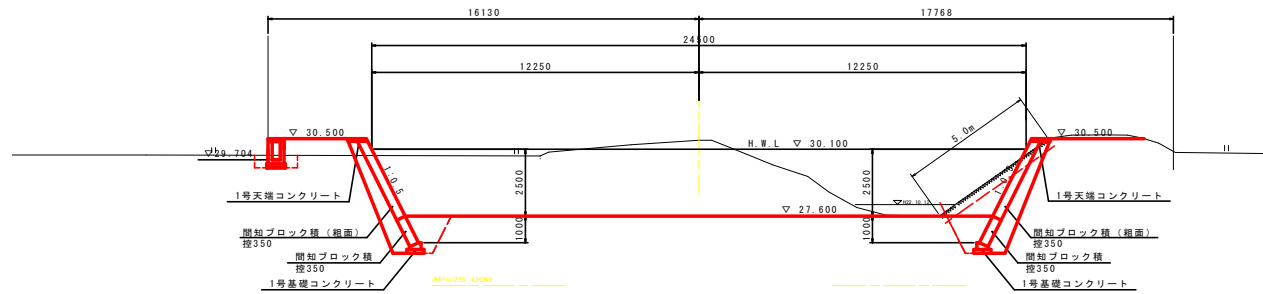


実施設計図面

工事名	R1吉士 岩谷川 吉・山川村農		
路線名等	河川工事 岩谷川		
工事箇所	吉野川市山川町村農		
図面名	平面図		
縮尺	1:500	図面番号	1/9
会社名			
事業者名	徳島県東部農土整備局 吉野川庁舎		

標準断面図 S=1:100

NO. 17付近
 GH=30.435
 FH=27.600



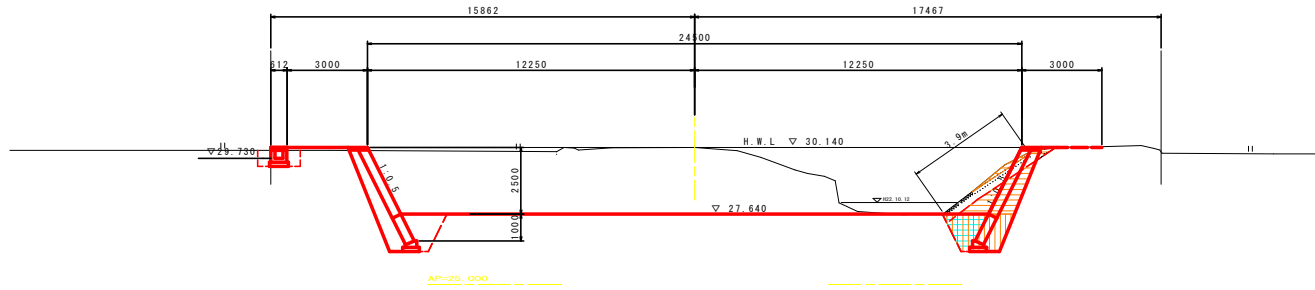
実施設計図面

工事名	R1吉士 荻谷川 吉・山川村営 河川工事		
路線名等	荻谷川		
工事箇所	吉野川市山川町村営		
図面名	標準断面図		
縮尺	1:100	図面番号	3/9
会社名			
事業者名	徳島県東部農土整備局 吉野川庁舎		

横断図 (その2) S=1:100

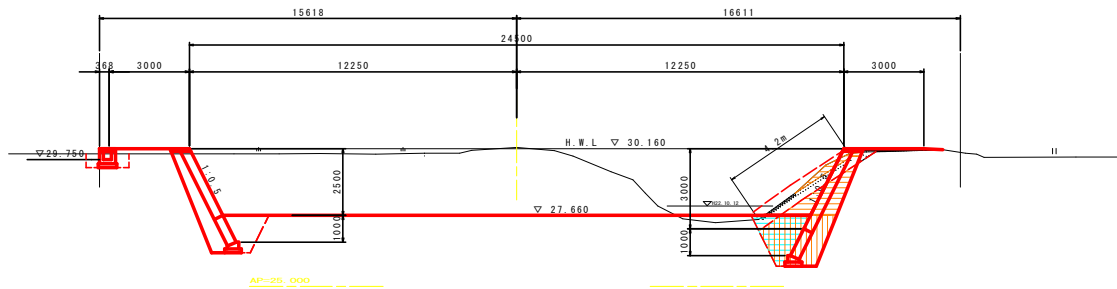
NO. 18

GH=30.141
FH=27.640



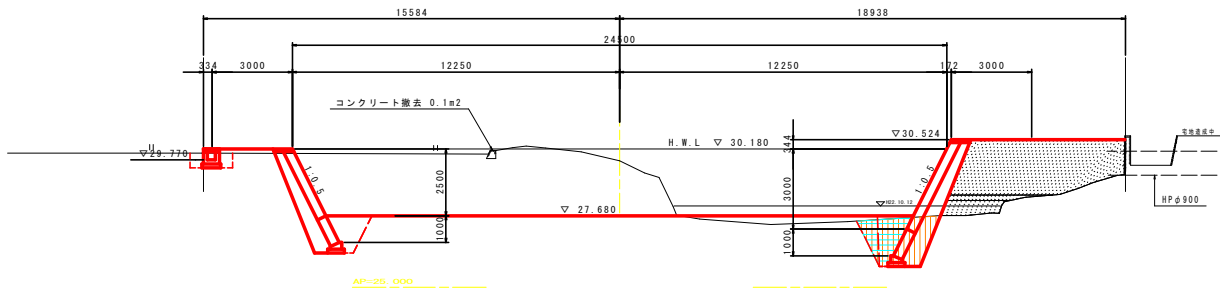
NO. 18+20

GH=30.208
FH=27.660



NO. 19

GH=29.738
FH=27.680



NO. 18		名称	左岸	右岸
上下区画	護土	総 削	40.9	2.2
		R≧4.0m	-	-
		4.0m>R≧2.5m	-	-
		2.5m>R≧1.0m	0.3	-
法面整形	R<1.0m	-	0.1	
	切土部	-	-	
法面整形	埋土部	-	-	
	床 層	2.9	2.9	
山形部	埋戻(C)	1.4	1.4	
	埋戻(B)	-	-	
上区画	埋戻(A)	-	-	
	床 層	0.9	-	
上区画	埋戻(B)	0.6	-	
	埋戻(A)	-	-	
上区画	埋戻(B)	-	-	
	埋戻(A)	-	-	
上区画	コンクリート撤去(撤去)	-	-	
	石積撤去	-	-	
上区画	ブロック撤去(撤去35cm)	-	3.9	

NO. 18+20		名称	左岸	右岸
上下区画	護土	総 削	39.1	2.1
		R≧4.0m	-	-
		4.0m>R≧2.5m	-	-
		2.5m>R≧1.0m	0.4	0.2
法面整形	R<1.0m	-	0.2	
	切土部	-	-	
法面整形	埋土部	-	-	
	床 層	2.9	4.1	
山形部	埋戻(C)	1.4	2.4	
	埋戻(B)	-	-	
上区画	埋戻(A)	-	-	
	床 層	0.8	-	
上区画	埋戻(B)	0.5	-	
	埋戻(A)	-	-	
上区画	埋戻(B)	-	-	
	埋戻(A)	-	-	
上区画	コンクリート撤去(撤去)	-	-	
	石積撤去	-	-	
上区画	ブロック撤去(撤去35cm)	-	4.2	

NO. 19		名称	左岸	右岸
上下区画	護土	総 削	32.3	-
		R≧4.0m	-	11.7
		4.0m>R≧2.5m	-	0.6
		2.5m>R≧1.0m	0.3	1.2
法面整形	R<1.0m	-	-	
	切土部	-	-	
法面整形	埋土部	-	-	
	床 層	2.9	4.2	
山形部	埋戻(C)	1.4	2.1	
	埋戻(B)	-	-	
上区画	埋戻(A)	-	-	
	床 層	0.9	-	
上区画	埋戻(B)	0.5	-	
	埋戻(A)	-	-	
上区画	埋戻(B)	-	-	
	埋戻(A)	-	-	
上区画	コンクリート撤去(撤去)	-	-	
	石積撤去	-	-	
上区画	ブロック撤去(撤去35cm)	-	-	

実施設計図面

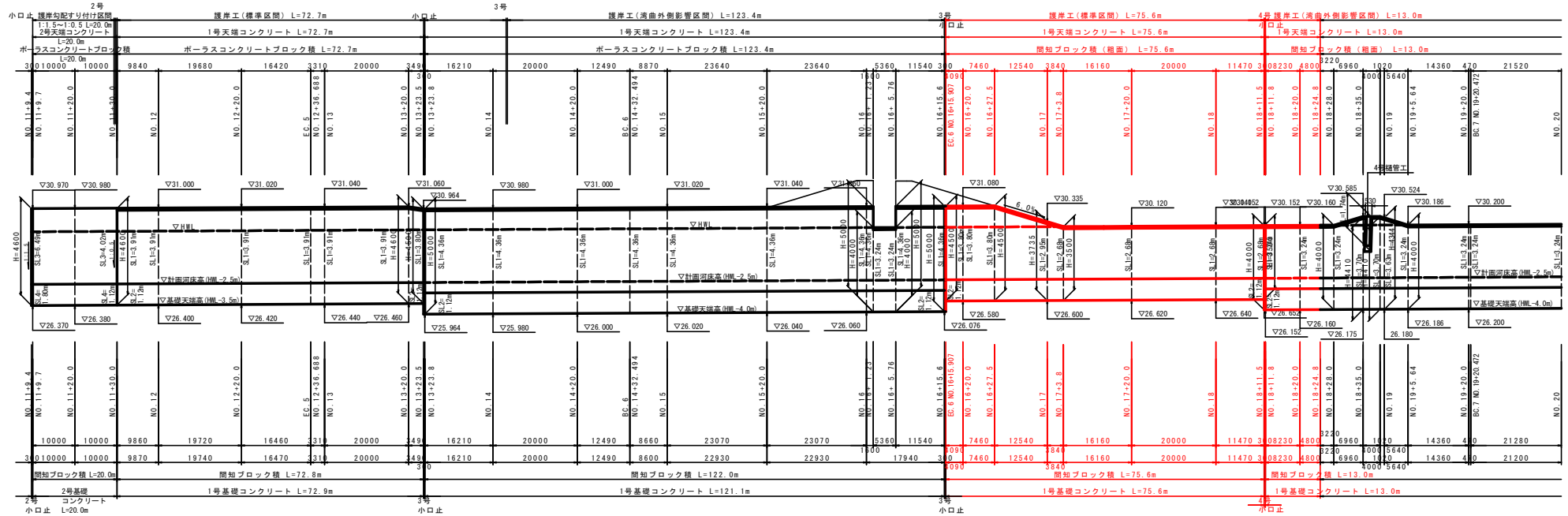
NO. 18~NO. 19
 工事名 R1吉士 岩谷川 吉・山川村雲
 河川工事
 路線名等 岩谷川
 工事箇所 吉野川市山川町村雲
 図面名 横断図 (その2)
 縮 尺 1:100 図面番号 5/9
 会社名
 事業者名 徳島県東部農工整備局 吉野川庁舎

護岸工展開図

注記：橋梁区間の護岸計画は、橋梁詳細設計の結果を踏まえ必要に応じて監督官と協議のうえ見直すこととする。

護岸工展開図（右岸側）

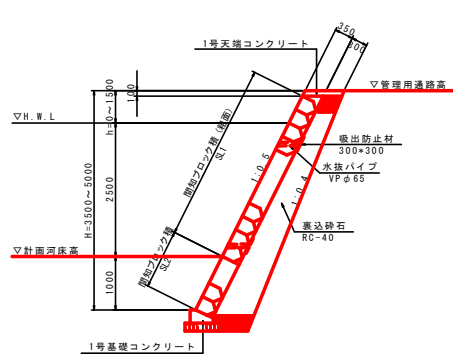
V=1:100
H=1:500



護岸工断面図

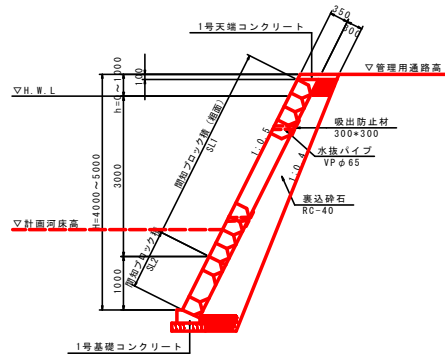
S=1:50

標準区間



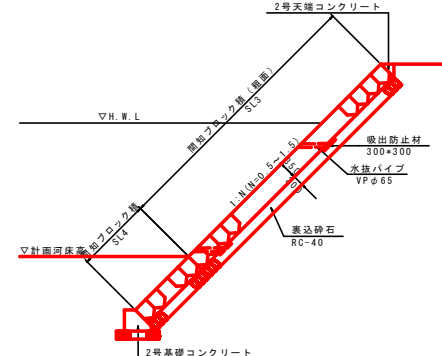
※ 水抜パイプは、2~3m2に1箇所設置のこと。

湾曲外側影響区間



※ 水抜パイプは、2~3m2に1箇所設置のこと。

護岸勾配すり付け区間



※ 水抜パイプは、2~3m2に1箇所設置のこと。

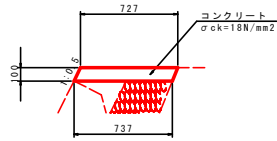
実施設計図面

工事名	R1吉士 岩谷川 吉・山川村雲 河川工事		
路線名等	岩谷川		
工事箇所	吉野川市山川町村雲		
図面名	護岸工展開図		
縮尺	図示	図面番号	6/9
会社名			
事業者名	徳島県東部農土整備局 吉野川庁舎		

護岸工構造図

1号天端コンクリート

S=1:20

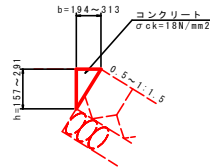


1号天端コンクリート 1.0m当り

コンクリート	σck=18N/mm²	0.073	m³
型枠	小型構造物	0.22	m²
目地材	亜青質目地板 t=10	0.01	m²

2号天端コンクリート

S=1:20

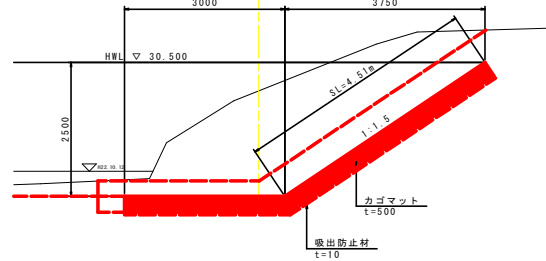


2号天端コンクリート 寸法表

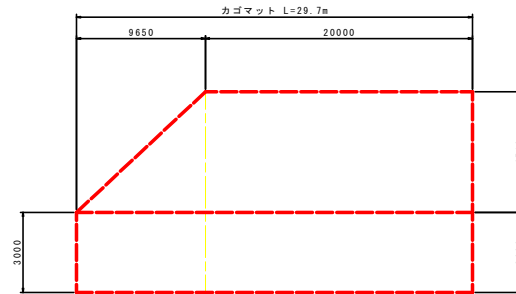
護岸勾配	b	h
1:0.5	313	157
1:1.5	194	291

上流端護岸すり付け工

断面図 S=1:50

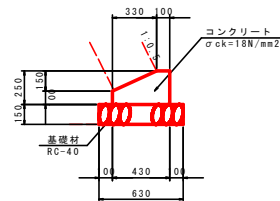


展開図 V=1:100, H=1:200



1号基礎コンクリート

S=1:20

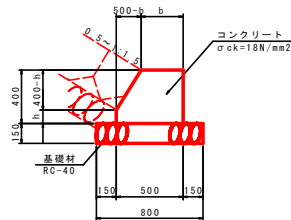


1号基礎コンクリート 1.0m当り

コンクリート	σck=18N/mm²	0.083	m³
型枠	小型構造物	0.35	m²
基礎材	RC-40 t=150	0.63	m²
目地材	亜青質目地板 t=10	0.01	m²

2号基礎コンクリート

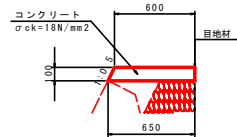
S=1:20



2号基礎コンクリート 寸法表

護岸勾配	b	h
1:0.5	100	200
1:1.0	200	100
1:1.5	300	100

3号天端コンクリート



3号天端コンクリート 1.0m当り

コンクリート	σck=18N/mm²	0.063	m³
型枠	小型構造物	0.11	m²
目地材	亜青質目地板 t=10	0.11	m²

実施設計図面

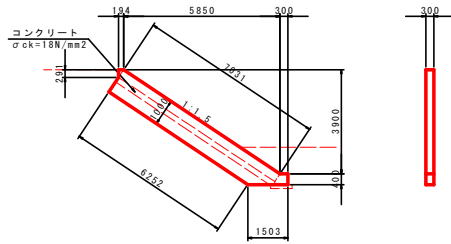
工事名	R1吉士 岩谷川 吉・山川村農 河川工事		
路線名等	岩谷川		
工事箇所	吉野川市山川町村農		
図面名	護岸工構造図		
縮尺	図示	図面番号	7/9
会社名			
事業者名	徳島県東部農土整備局 吉野川庁舎		

小口止工構造図

S=1:100

1号小口止

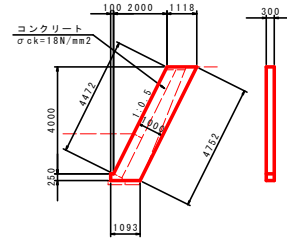
左岸NO. 3+6.7~NO. 3+7.0



1号小口止	1.0箇所当り
コンクリート	σck=18N/mm2 2.11 m3
型枠	無筋構造物 16.57 m2

4号小口止

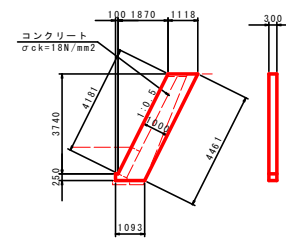
右岸NO. 18+11.5~NO. 18+11.8
右岸NO. 20+22.5~NO. 20+22.8



4号小口止	1.0箇所当り
コンクリート	σck=18N/mm2 1.43 m3
型枠	無筋構造物 10.94 m2

7号小口止

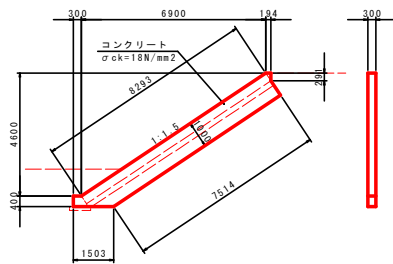
右岸NO. 26+24.7~NO. 26+25.0



7号小口止	1.0箇所当り
コンクリート	σck=18N/mm2 1.34 m3
型枠	無筋構造物 10.27 m2

2号小口止

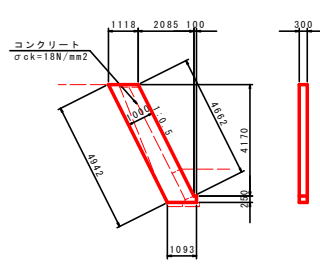
右岸NO. 11+9.4~NO. 11+9.7



2号小口止	1.0箇所当り
コンクリート	σck=18N/mm2 2.49 m3
型枠	無筋構造物 19.47 m2

5号小口止

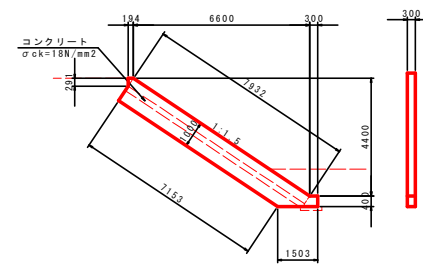
左岸NO. 21+15.5~NO. 21+15.8



5号小口止	1.0箇所当り
コンクリート	σck=18N/mm2 1.49 m3
型枠	無筋構造物 11.38 m2

8号小口止

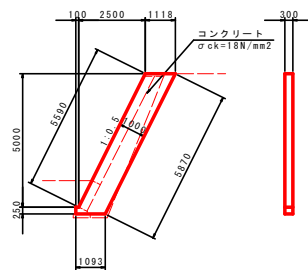
左岸NO. 27~NO. 27+0.3



8号小口止	1.0箇所当り
コンクリート	σck=18N/mm2 2.38 m3
型枠	無筋構造物 18.64 m2

3号小口止

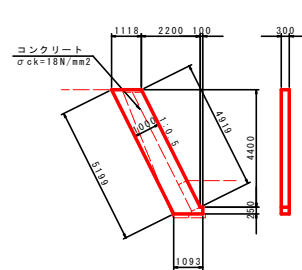
右岸NO. 13+23.5~NO. 13+23.8
右岸NO. 16+15.6~NO. 16+15.9



3号小口止	1.0箇所当り
コンクリート	σck=18N/mm2 1.76 m3
型枠	無筋構造物 13.51 m2

6号小口止

左岸NO. 26+19.7~NO. 26+20.0



6号小口止	1.0箇所当り
コンクリート	σck=18N/mm2 1.56 m3
型枠	無筋構造物 11.97 m2

実施設計図面

工事名	R1吉士 岩谷川 吉・山川村雲 河川工事		
路線名等	岩谷川		
工事箇所	吉野川市山川町村雲		
図面名	小口止工構造図		
縮尺	1:100	図面番号	8/9
会社名			
事業者名	徳島県東部土木整備局 吉野川庁舎		

